

Mehrzonen PID-Regler - Digitaler Anzeiger - Graph - Datenlogger



NL4000



NL4020

Type NL4000 1, 2, 4, 6 oder 8 Zonen

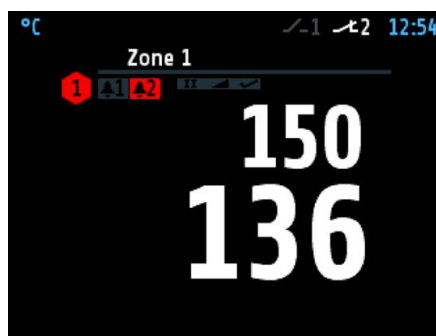
Type NL4010 Erweiterung auf 12 oder 16 Zonen

Type NL4020 Hutschienenregler 2 Punkt- /3 Punkt-Regler, Webbrowserbasierte Bedienung

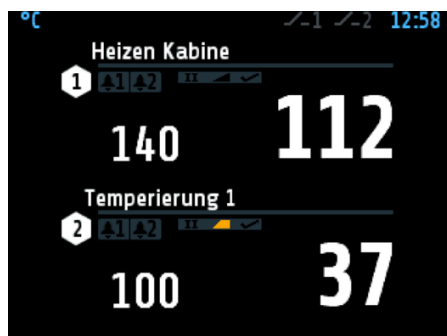
Funktionen	Selbstopoptimierung Softstart Verbundaufheizung Programmregler / Rampenfunktionen Stellerbetrieb / Handstellgrad Mit Monitoring Tool für umfangreiche Prozesskontrolle Graphdarstellung Datenlogger Alarmfunktionen
Eingänge	PT100 diverse Thermoelemente NI120 0...10V 0/4...20mA
Ausgänge	Je nach Variante: Relais und 0/24VDC Stetig 0/4...20mA ; 0...10V
Hilfsspannung	24 VDC
Optionen	Heizstromüberwachung Schnittstelle seriell RS 232 Schnittstelle seriell RS 485 Schnittstelle seriell TTY Schnittstelle Profibus DP / Profinet
Sonderausführungen nach Kundenwunsch	Firmenlogo auf Startbildschirm Kundenspezifische Frontfolie Programmierbare Sonderfunktionen
Format (BxHxT)	96x96x122 mm, Steuerrtafeleinbau NL4000 und Hutschienenvariante NL4020



Darstellung der unterschiedlichen Reglervarianten



1-Zonen Regler-Darstellung



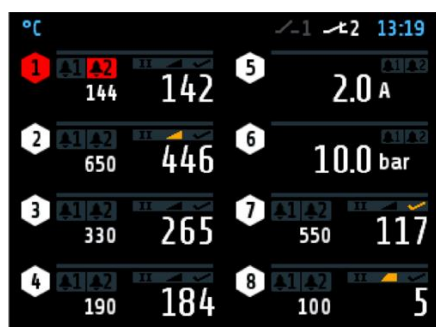
2-Zonen Regler-Darstellung



4-Zonen Regler-Darstellung



6-Zonen Regler-Darstellung



8-Zonen Regler-Darstellung



12/16-Zonen Regler-Darstellung



Vollwertiger Anzeiger

Eine weitere Neuheit für alle NL4000 Regler ist die Anzeiger-Funktion. Sie bietet Ihnen die Möglichkeit, unterschiedliche Sensoren beispielsweise über 0...10V oder 0...20mA anzuschließen und die Daten in zahlreichen physikalisch einstellbaren Größen wie beispielsweise Bar, Nm, Joule oder Liter darzustellen. Durch das Einstellen von Alarmgrenzen können Sie über die Ausgänge zudem Reaktionen bzw. Sicherheitsmaßnahmen auslösen. Dabei ist frei wählbar welche und wie viele Zonen Sie als Anzeiger oder Regler nutzen möchten. Zudem sichert der NL4000 auf Wunsch alle Messwerte in einem USB-Speicher (CSV-Datei).





Typenschlüssel

